
ARCHITEKTUR Skulpturale Ecklösung – Mit lokalen Materialien wird eine moderne Formensprache realisiert

INTERVIEW – mit dem Leuchtendesigner William Brand über die Handwerkskunst seiner Leuchtskulpturen

ARBEITSWELT Rasanter Wandel – Die Büromesse Orgatec zeigt, wie rasant sich die Arbeitswelt verändert

KUNST UND KULTUR Hieronymus Bosch – Seine Bildwelt im 16. und 17. Jahrhundert





BUNTE MISCHUNG

Fotos: Asaf Oren

Unternehmen realisiert ungewöhnlich vielfarbiges Bürokonzept für seine Innovationsabteilung

Die von Iondesign gestalteten Büroräume befinden sich im Erdgeschoss des von Professor Hans Kollhof geplanten zehngeschossigen Gebäudes am Oranienburger Tor in Mitte. Der Auftraggeber, das Außenwerbeunternehmen Wall, war bereits in allen anderen Etagen ansässig. Das Erdgeschoss wurde bisher fremd genutzt. Aufgabe der Designer war es, dort die Räume für die im Unternehmen neugegründete Abteilung Innovation und Digitales einzurichten. Der Hauptzugang in das Digitalreich erfolgt über eine Treppe, die vom ersten Stock ins Erdgeschoss führt. Das in leuchtendem Rot gestrichene Treppenhaus wirkt wie eine Schleuse. Man betritt einen Bereich, der sich deutlich von den sonstigen Abteilungen unterscheidet.

Bei dessen Gestaltung galt es für die Designer, zunächst die Erdgeschosslage zu berücksichtigen. „Wir mussten eine Lösung finden, wo man hinaus gucken kann, sich aber nicht unter ständiger Beobachtung fühlt“, erklärt Christoph Fleckenstein, Senior Partner bei Iondesign. Die Bewegungsflächen verlegen die Gestalter deshalb an die Fenster zur Straße. Wechselnde Fo-

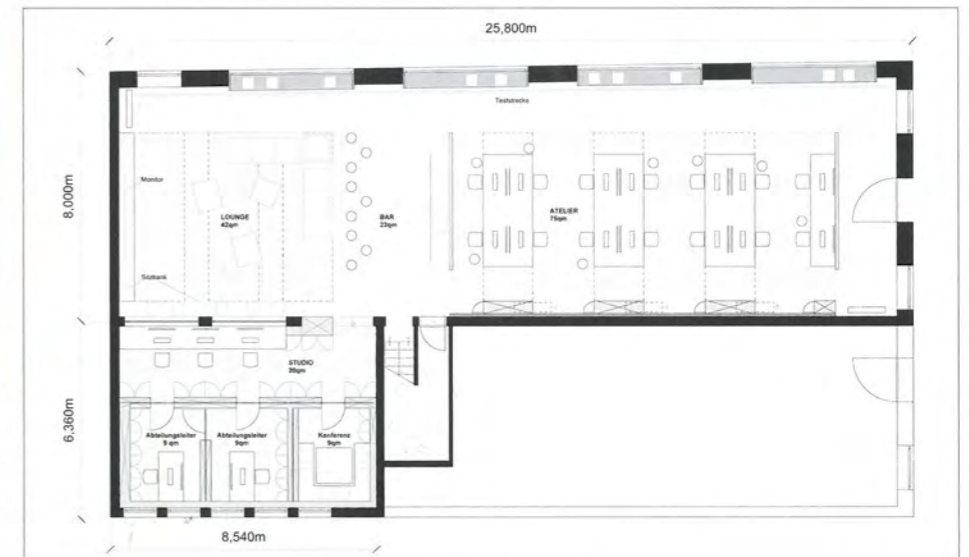


lienbeschichtungen regulieren die Blicke von Außen ins Büro. Mit dem Grundriss zonieren die Planer die Fläche für die unterschiedlichen Formen der Arbeit. Es gibt einen Open Space mit großen Holztischen für Teamarbeit. Zum

Innenhof gelegen befinden sich Einzelbüros aus Glas und Holz. In einem kleinen, intimen Besprechungsraum mit umlaufender Sitzbank um einen Tisch können Videokonferenzen stattfinden. Den Loungebereich statten die Planer



mit bequemen Sofas in blauem Stoff aus. „Die Lounge sollte nicht anonym und laut sein, wie auf dem Flughafen“, sagt Fleckenstein. „Wir wollten eine behagliche Komfortzone schaffen, wo man auch lang andauernde Besprechungen abhalten kann“. Die Decken bespannen die Designer mit großflächigen Akustik-Stoffen. Einen Effekt auf die Raumakustik haben auch die transparenten, mikroperforierten Trennwände zur Küche, ebenso der Boden des Herstellers Bolon mit seiner Struktur aus gewebten Polyamidfasern. Ungewöhnlich ist die Vielfarbigkeit der neuen Bürogestaltung. „Die Arbeitswelt ändert sich“, meint Fleckenstein. „Die Leute gehen nicht mehr mit Anzug und Krawatte zur Arbeit. Da sieht es mittlerweile komisch aus, wenn jemand zwischen konservativen, schwarzen und grauen Möbeln sitzt“. Auch mit dem Holz wählen die Desig-



ner eine fürs Büro ungewöhnliche Materialität. „Wir wollten zur ungemütlichen Straße einen warmen Kontrast setzen“, sagt Fleckenstein. Die neuen Räume wirken im Gegensatz zu traditionellen Büros so lässig wie die Turnschuhe von Apple-Gründer Steve Jobs. Die Designer geben so dem Unternehmen eine moderne Identität. Deren Planung schafft damit die räumlichen Voraussetzungen für die Neuorganisation der Arbeit, die sich im Zuge der Entwicklung des Unternehmens massiv verändert.

(Beteiligte Gewerke siehe S. 101)

www.iondesign.de

CUBE 04 | 16

Das Berliner Magazin für Architektur,
modernes Wohnen und Lebensart

Chefredaktion

Gerrit Menke (verantwortlich)
Folker Willenberg (verantwortlich)
Briedestraße 1-9, 40599 Düsseldorf, Telefon 0211 650264-0

Verlag

b1 communication GmbH
Briedestraße 1-9, 40599 Düsseldorf
Telefon 0211 650264-0, info@cube-magazin.de
Sitz und Registergericht: Düsseldorf, HRB 64429

Geschäftsführung

Gerrit Menke, Folker Willenberg

Redaktion

Peter Steinhauer, Daniela Endrulat, Dunja Hennes-Leiß,
Kelly Kelch, Gerrit Menke, Ute Veit, Folker Willenberg
Kunst und Kultur: Heiko Cramer

Verlagsdirektion Berlin

Ute Veit
Taut Haus / Engeldamm 70
10179 Berlin
Mobil 0171 4171427
veit@cube-magazin.de

Vertrieb

b1 communication GmbH
Briedestraße 1-9, 40599 Düsseldorf
Telefon 0211 650264-0
info@cube-magazin.de

Art Director

Folker Willenberg

Gestaltung

Julia Schmitz, Annika Domdei

Druck

hofmann infocom GmbH, Nürnberg

Urheber- und Verlagsrecht

Die Zeitschrift und alle in ihr enthaltenen einzelnen Beiträge und Abbildungen sind urheberrechtlich geschützt. Wir weisen daraufhin, dass in den Artikeln enthaltene Bilder überwiegend dem Urheberrecht Dritter unterliegen. Mit Annahme des Manuskripts gehen das Recht zur Veröffentlichung sowie die Rechte zur Übersetzung, zur Vergabe von Nachdruckrechten, zur elektronischen Speicherung in Datenbanken, zur Herstellung von Sonderdrucken, Fotokopien und Mikrokopien an den Verlag über (mit Ausnahme der Bilder). Jede Verwertung außerhalb der durch das Urheberrechtsgesetz festgelegten Grenzen ist ohne Zustimmung des Verlags unzulässig. In der unaufgeforderten Zusendung von Beiträgen und Informationen an den Verlag liegt das jederzeit widerufliche Einverständnis, die zugesandten Beiträge bzw. Informationen in Datenbanken einzustellen, die von Verlagen oder von kooperierenden Dritten geführt werden.

Gebrauchsnamen

Die Wiedergabe von Gebrauchsnamen, Handelsnamen, Warenbezeichnungen und dgl. in dieser Zeitschrift berechtigt nicht zu der Annahme, dass solche Namen ohne weiteres von jedermann benutzt werden dürfen. Oft handelt es sich um gesetzlich geschützte eingetragene Warenzeichen, auch wenn sie nicht als solche gekennzeichnet sind.

© b1 communication GmbH

ebenfalls erhältlich:

Deutschland: CUBE Hamburg, CUBE Essen und das Ruhrgebiet, CUBE Düsseldorf, CUBE Köln Bonn, CUBE Frankfurt / Rhein-Main, CUBE Stuttgart, CUBE München

Österreich: CUBE Wien

Schweiz: CUBE Zürich

CUBE – jetzt auch im Abo



Wir bieten Ihnen CUBE auch im Abonnement an. Viermal pro Jahr senden wir Ihnen in Deutschland, zum Preis von 25,80 Euro, das Magazin bequem per Post nach Hause.

So können Sie sicher stellen, dass jede Ausgabe von CUBE Sie unmittelbar nach Erscheinen und ohne eigenen Aufwand erreicht.

Hier können Sie sich informieren:
www.cube-magazin.de/abo